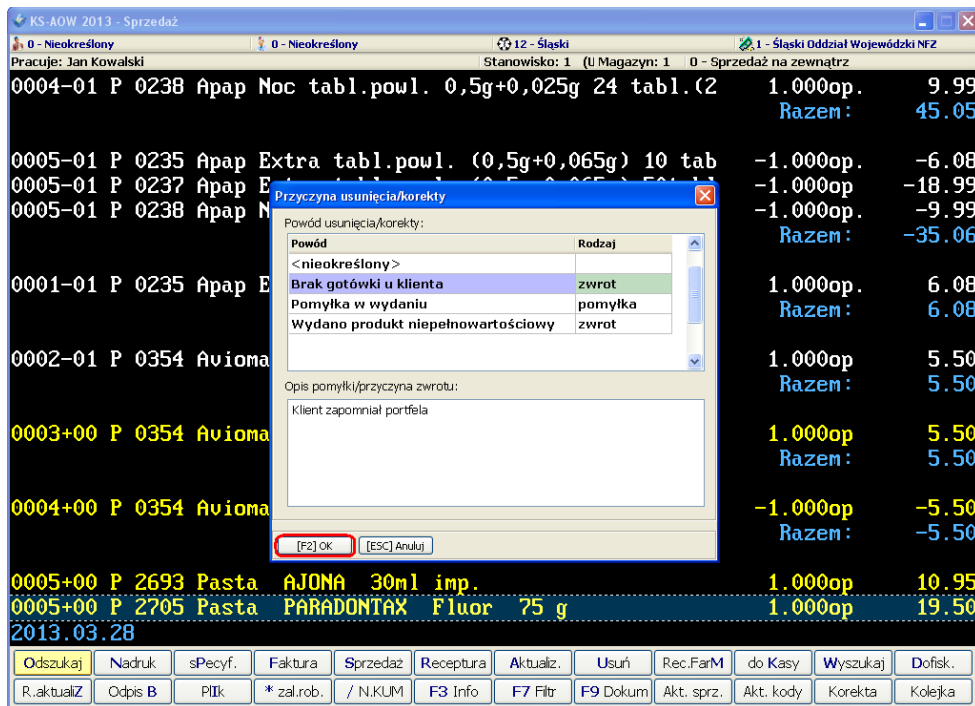


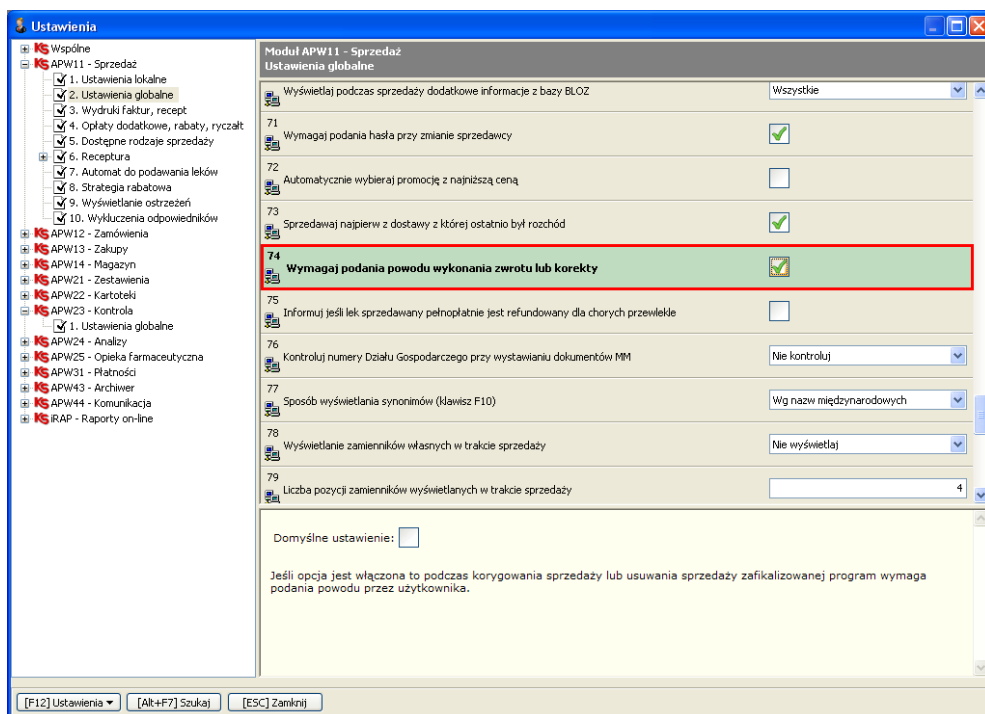
Ewidencja korekt i zwrotów w programie aptecznym KS-AOW

W programie aptecznym KS – Apteka Ogólna Windows istnieje możliwość podania krótkiego opisu przyczyny i okoliczności popełnienia pomyłki podczas sprzedaży, która została zafiskalizowana przez użytkownika. W przypadku wystąpienia pomyłki czy zwrotu, w module APW11 Sprzedaż, użytkownik może dokonać jej korekty, po czym w oknie *Przyczyna usunięcia/korekty* wybiera przyczynę oraz rodzaj jej powstania. Dodatkowo jak widać na poniższym zrzucie użytkownik może umieścić krótki opis przyczyny powstania pomyłki lub zwrotu towaru.



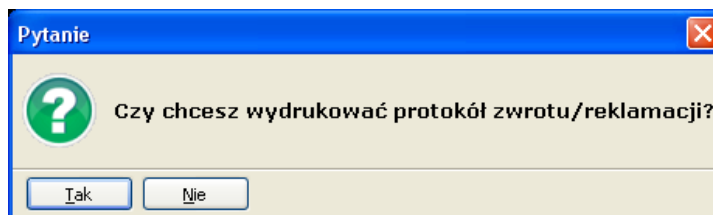
Rys. 1 Wybór powodu korekty sprzedaży w poprawie sprzedaży (ALT+K)

Aby podczas wykonywania korekty lub zwrotu w module APW11 Sprzedaż wyświetliło się okno *Przyczyna usunięcia/korekty* należy wybrać opcję **APW11.2.74** w module **APW41 Administrator**.



Rys. 2 Ustawienie opcji powodu wykonania korekty

Jeżeli rodzaj powodu usunięcia/korekty to zwrot, po wybraniu **[F2] OK** program zaoferuje możliwość wydruku protokołu zwrotu/reklamacji:



Rys. 3 Pytanie o wydruk protokołu

Przykładowy wydruk protokołu widoczny jest na rysunku poniżej:

```

2013.03.29 14:07
Apteka "Słoneczna"
40-235 Katowice, ul. 1-go Maja 133

PROTOKÓŁ PRZYJĘCIA ZWROTU TOWARU

Korygowana transakcja: 2013.03.29/0001

Nazwa towaru:
    Pasta PARADONTAX Fluor 75g.

Przyczyna zwrotu/reklamacji:
    Klient zapomniał portfela

.....
    podpis osoby zwracającej

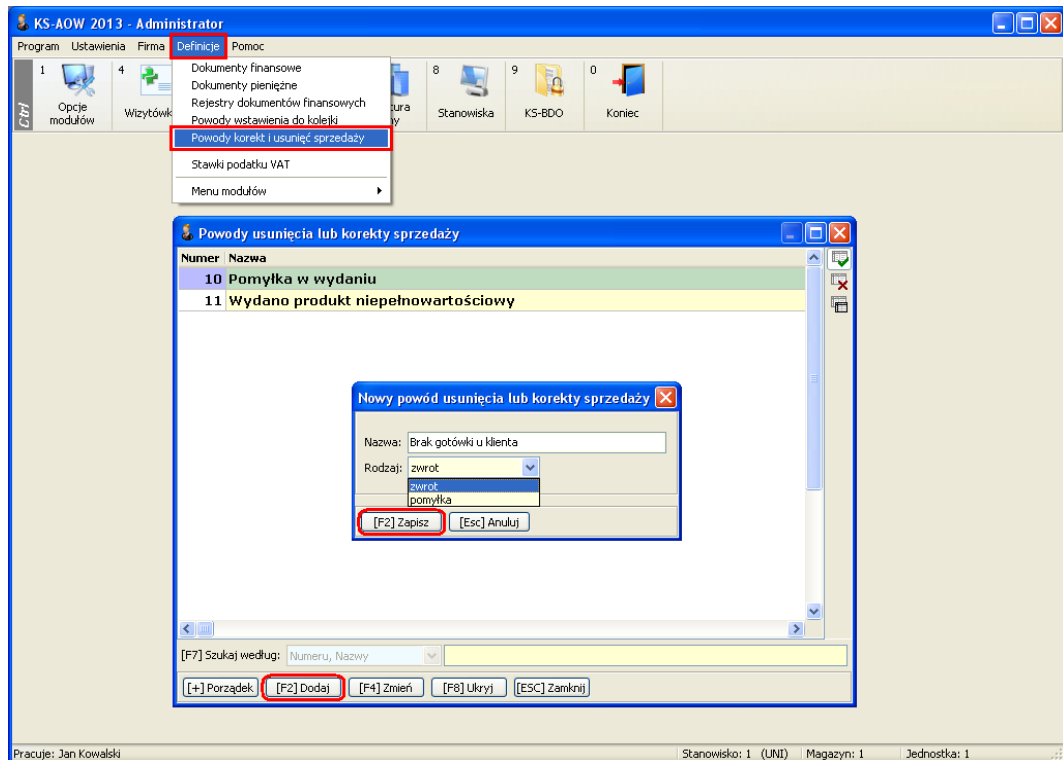
.....
    podpis osoby przyjmującej towar

```

Rys. 4 Przykładowy wydruk protokołu

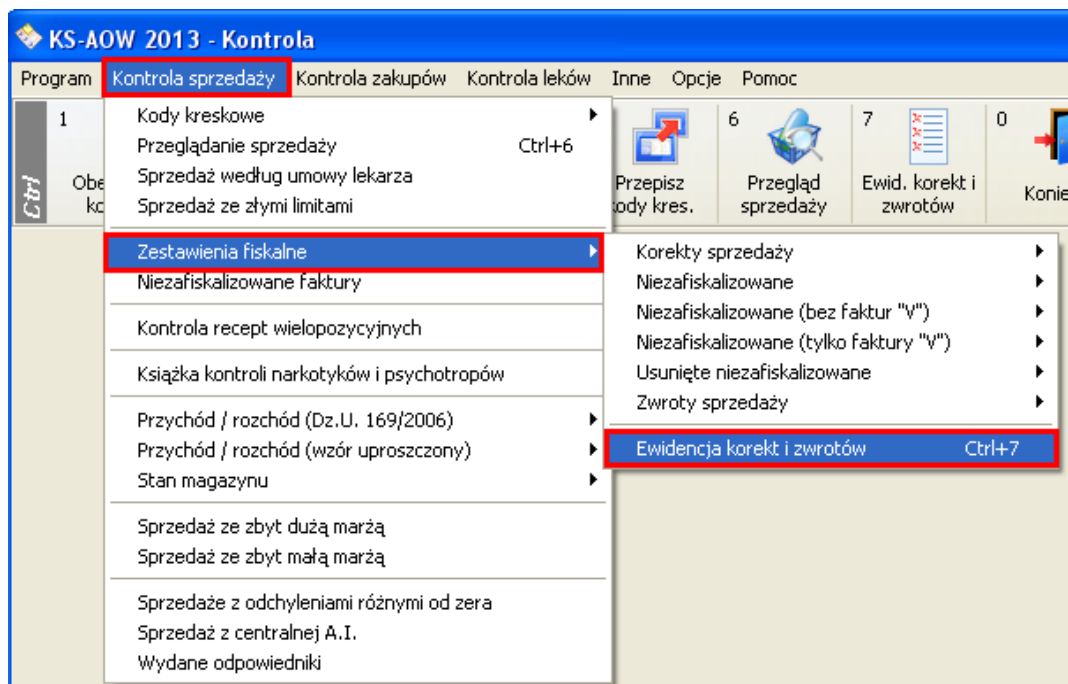
W celu późniejszego wydrukowania protokołu danego zwrotu można skorzystać ze skrótu klawiaturowego **ALT+P** podświetlając pozycję korekty.

W module **APW41 Administrator** możemy zdefiniować własne powody pomyłki lub zwrotu sprzedaży wybierając z menu **Definicje – Powody korekt i usunięć sprzedaży**.



Rys. 5 Definiowanie powodu usunięcia lub korekty sprzedaży

Ewidencja korekt i zwrotów wykonanych w module APW11 Sprzedaż dostępna jest z poziomu **Kontrola sprzedaży – Zestawienia fiskalne – Ewidencja korekt i zwrotów** w module **APW23 Kontrola**.



Rys. 6 Ewidencja korekt i zwrotów – APW23 Kontrola

Po wybraniu **Ewidencji korekt i zwrotów** oraz podaniu okresu czasu, za jaki ma być przygotowane zestawienie wyświetli się okno przedstawione na poniższym rysunku 7.

Typ	Data paragonu	Numer paragonu	Numer	Nazwa towaru	Data korekty	Rodzaj	Przyczyna dokonania korekty	Cena detaliczna	VAT [%]	Ilość sprzedana	Wartość netto	Wartość brutto
K	2013.03.28	9	354	Aviomarin tabl. 0.05 g	2013.03.28	pomyłka	Pomyłka w wydaniu	5.50	8	-1.000	-5.09	-5.50
K	2013.03.28	10	2705	Pasta PARADONTAX Fl	2013.03.28	zwrot	Brak gotówki u klienta	19.50	23	-1.000	-15.85	-19.50
K	2013.03.28	11	235	Apap Extra tabl.powl. (2013.03.28	pomyłka	Pomyłka w wydaniu	6.08	8	-1.000	-5.63	-6.08

Opis pomyłki/zwrotu: Klient poprosił o większe opakowanie

[F4] Zmień prz. [F9] Filtr [F10] Wydruk [ESC] Zamknij

- wszystkie pomyłki
- zwroty

Rys. 7 Zestawienie ewidencji korekt i zwrotów

W oknie **Ewidencja korekt i zwrotów** za pomocą przycisku **[F4] Zmień prz.** możemy zmienić przyczynę dokonania korekty wybranej pozycji, natomiast za pomocą przycisku **[F9] Filtr** przefiltrować zestawienie ze względu na rodzaj zwrotu. Dodatkowo za pomocą przycisku **[F10] Wydruk** możemy wydrukować *Ewidencję korekt i zwrotów w podanym okresie z uwzględnieniem ustawienia filtra.*

Przykładowy wydruk Ewidencji korekt i zwrotów poniżej:

Apteka "Słoneczna"
ul. 1-go Maja 133
40-235 Katowice

NIP: 0000
Logo i numer kasy fiskalnej: XYZ00000000
Stanowisko: 1

Ewidencja korekt (zwroty towaru i pomyłki)
w okresie od 2013.03.28 do 2013.03.28

Lp.	Data paragonu	Numer parag.	Nazwa towaru	Data korekty	Przyczyna dokonania korekty	Cena detal.	VAT [%]	Ilość sprzedana	Wartość netto	Wartość VAT	Wartość brutto	Zapłata
1	2013.03.28	9	Aviomarin tabl. 0.05 g 5 szt.(6S	2013.03.28	Pomyłka w wydaniu	5.50	8	-1.000	-5.09	-0.41	-5.50	-5.50
2	2013.03.28	10	Pasta PARADONTAX Fluor 75 g	2013.03.28	Brak gotówki u klienta	19.50	23	-1.000	-15.85	-3.65	-19.50	-19.50
3	2013.03.28	11	Apap Extra tabl.powl. (0,5g+0,065	2013.03.28	Pomyłka w wydaniu	6.08	8	-1.000	-5.63	-0.45	-6.08	-6.08
											-31.08	-31.08

Podsumowanie wartości korekt w cenach transakcji

Stawka	Netto	VAT	Brutto
zw	0.00	0.00	0.00
23	-15.85	-3.65	-19.50
8	-10.72	-0.86	-11.58
5	0.00	0.00	0.00
0	0.00	0.00	0.00
Razem	-26.57	-4.51	-31.08

.....
Data i podpis osoby odpowiedzialnej

Rys. 8 Przykładowy wydruk ewidencji